



#### PASO 4

## ENTREVISTA PERSONAL O DINÁMICA DE GRUPO

Tendrás una entrevista personal con un manager del equipo de admisiones o una dinámica de grupo junto con otros candidatos, moderada por managers del equipo de admisiones.



### 1 ¿QUÉ SON LAS DINÁMICAS DE GRUPO EN IE UNIVERSITY?

Nuestras **dinámicas de grupo** forman parte del proceso de admisión y están **diseñadas para evaluar habilidades clave de los candidatos de manera práctica y colaborativa**.

En lugar de una entrevista tradicional, **los participantes se enfrentan a un caso realista que requiere negociación, trabajo en equipo y toma de decisiones estratégicas**, simulando el entorno profesional de empresas, consultoras, instituciones o firmas y despachos de primer nivel.

### 2 ¿POR QUÉ UTILIZAMOS DINÁMICAS DE GRUPO Y ENTREVISTAS?

Tanto la **dinámica de grupo** como la **entrevista** buscan **evaluar diferentes dimensiones del perfil del candidato**.

No hay una opción mejor que otra, sino diferentes maneras de conocer tu potencial y asegurar que encajas con la **metodología** y el **enfoque de IE University**.

#### 1 EVALUACIÓN REALISTA

Queremos **conocer cómo los candidatos trabajan en equipo y resuelven problemas** en un entorno dinámico.

#### 2 ADAPTACIÓN AL MÉTODO IE

Reproducimos nuestra metodología de aprendizaje, que enfatiza la **colaboración y la aplicación práctica del conocimiento**.

#### 3 SIMULACIÓN DEL ENTORNO PROFESIONAL

Muchas empresas, consultoras y firmas legales utilizan **dinámicas similares** en sus procesos de selección.

#### 4 PROCESO DE ADMISIÓN MÁS INNOVADOR

Ofrecemos una **experiencia única de aprendizaje** al candidato.

### 3 ¿CÓMO FUNCIONAN LAS DINÁMICAS?

La dinámica se basa en un **caso práctico donde los candidatos deben negociar y colaborar para alcanzar un acuerdo**.

Se **desarrolla en grupos pequeños y se estructura** de la siguiente manera:

#### PRESENTACIÓN

- Se **introduce** a los candidatos al **caso que deberán resolver**.
- Se **explican las reglas y expectativas** de la dinámica.

#### RESOLUCIÓN DEL CASO

- Los **candidatos trabajan juntos** para analizar el problema y negociar posibles soluciones.
- Se **observa su capacidad de argumentación, comunicación y toma de decisiones**.

#### PREGUNTAS Y RESPUESTAS

- Se abre un **espacio para reflexionar** sobre el proceso.
- Se realizan **preguntas para evaluar el razonamiento** y la toma de decisiones del grupo.

#### MODALIDAD

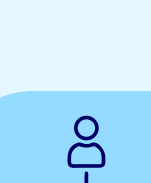
Remota a través de **Zoom**.

#### PARTICIPANTES

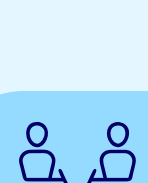
Entre **3 y 10 candidatos** por sesión, moderados por **1 a 4 evaluadores**.

### 4 ¿QUÉ COMPETENCIAS EVALUAMOS EN NUESTRO PROCESO?

Durante la dinámica y entrevista, observamos y medimos **cinco competencias fundamentales** para el éxito en nuestros programas y en el mundo profesional:



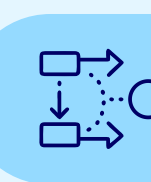
TRABAJO EN EQUIPO



SENSIBILIDAD HACIA LA DIVERSIDAD



COMUNICACIÓN EFECTIVA



ADAPTABILIDAD



MENTALIDAD INNOVADORA

**Cada candidato recibe una puntuación** en estos aspectos y, en caso de que haya **dudas sobre su desempeño**, se puede realizar una **entrevista individual adicional**.



### 5 ¿QUÉ SUCEDE DESPUÉS DE LA DINÁMICA?

Tras la dinámica, cada candidato recibe un correo con **feedback personalizado** sobre su desempeño en la dinámica y recomendaciones para su desarrollo.

Dado que en este formato no existe un espacio de conversación individual como en una entrevista, este correo permite ofrecer a cada candidato una devolución estructurada sobre su participación.

De esta manera, garantizamos que quienes se unen a IE University no solo cumplen con los requisitos académicos, sino que también poseen las habilidades interpersonales y estratégicas necesarias para destacar en el mundo profesional.

